

Percursos e corredores

Existentes



Troço	Tipologia	Extensão	Trab. Especiais	Custo
Telheiras / Entrecampos	-	4 000 m	Repor troço Alvalade XXI	-



Troço	Tipologia	Extensão	Trab. Especiais	Custo
Monsanto	-	42 000 m	-	-



Troço	Tipologia	Extensão	Trab. Especiais	Custo
Tapada da Ajuda	-	10 338 m	-	-

Anel da estrutura verde

Tipologias

A – pintura de barras laterais

B – pintura com “slurry” sintético

C – tout-venant



Troço	Tipologia	Extensão	Trab. Especiais	Custo
Parque de Monsanto / Parque Eduardo VII	B e C	1625 m	Construir Viaduto	-



Troço	Tipologia	Extensão	Trab. Especiais	Custo
Parque de Monsanto / Quinta da Granja	A	1025 m	Passadiço	-



Troço	Tipologia	Extensão	Trab. Especiais	Custo
Quinta da Granja / Quinta Mata Mouros	A e C	3024 m	-	-



Troço	Tipologia	Extensão	Trab. Especiais	Custo
Quinta Mata Mouros / Quinta das Conchas	A	3089 m	-	-





Troço	Tipologia	Extensão	Trab. Especiais	Custo
Campo Grande / Parque Vale de Chelas	A	2706 m	Colocar rampas - viaduto	-







Troço	Tipologia	Extensão	Trab. Especiais	Custo
Parque Vale de Chelas / Parque Vale Fundão	A	995 m	-	-



Troço	Tipologia	Extensão	Trab. Especiais	Custo
Parque da Bela Vista / Quinta da Montanha	A	347 m	Construir viaduto	-



Troço	Tipologia	Extensão	Trab. Especiais	Custo
Tapada da Ajuda / Alcântara Rio	A	985 m	-	-

Percursos Urbanos



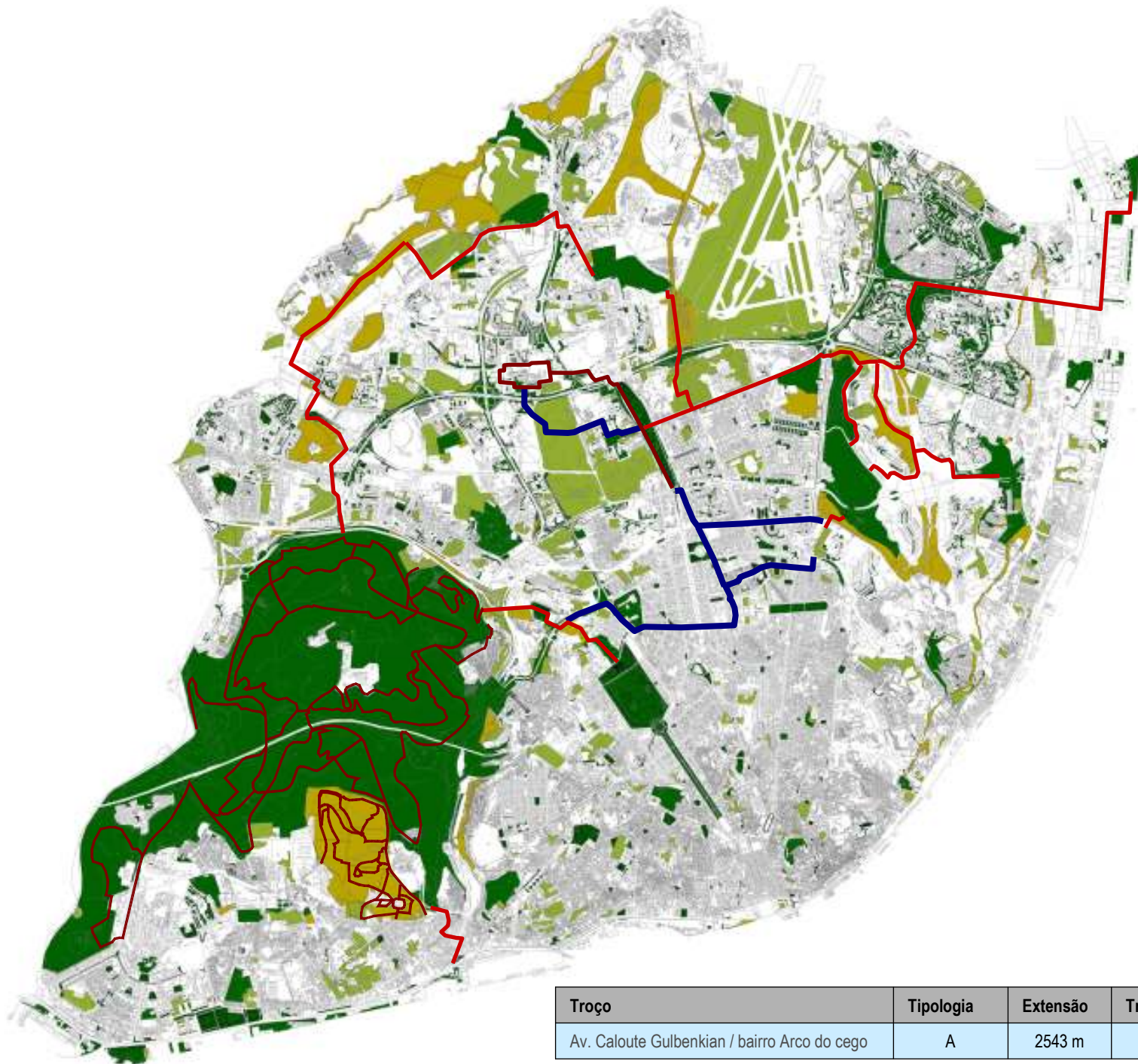
Troço	Tipologia	Extensão	Trab. Especiais	Custo
Telheiras / Campo Grande	A	1825 m	-	-



Troço	Tipologia	Extensão	Trab. Especiais	Custo
Entrecampos / Quinta da Montanha	A	1927 m	-	-



Troço	Tipologia	Extensão	Trab. Especiais	Custo
Campo Pequeno / Quinta da Montanha	A	1929 m	-	-



Troço	Tipologia	Extensão	Trab. Especiais	Custo
Av. Caloute Gulbenkian / bairro Arco do cego	A	2543 m	-	-

**Percursos e corredores
e
Ligações possíveis**



Parques Urbanos (estrutura verde principal)

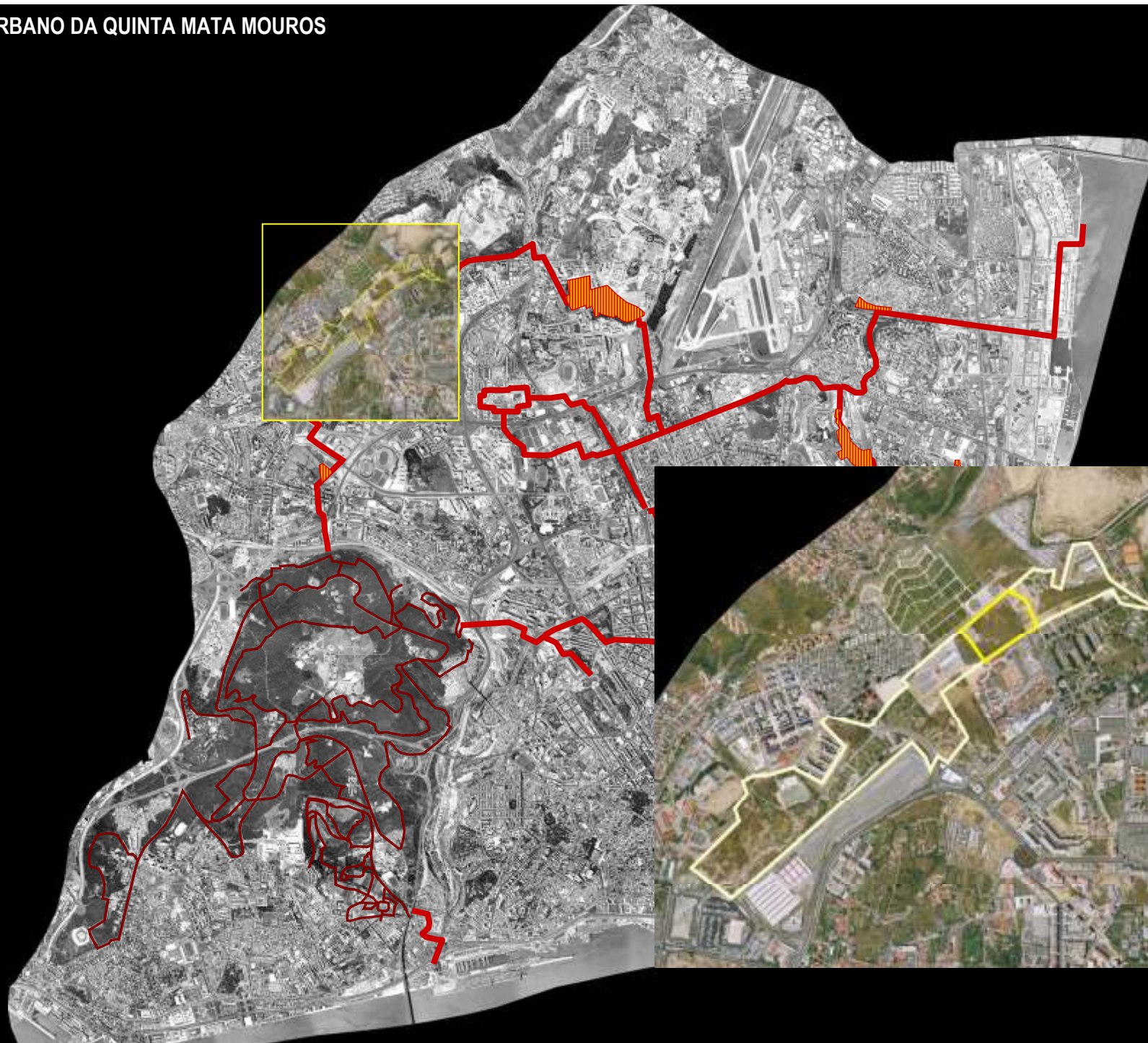
PARQUE URBANO DA QUINTA DA GRANJA (2ª fase)





Local	Equipamento de apoio e recreio	Área Global	Custo
Quinta da Granja - 2ª fase - grande relvado		Percurso Água Iluminação Mobiliário Área Verde	-

PARQUE URBANO DA QUINTA MATA MOUROS





Local	Equipamento de apoio e recreio	Área Global	Custo
Parque de Camide Quinta Mata Mouros	Recuperação de edifício (Hasta pública)	Percurso Água Iluminação Mobiliário Área Verde	-

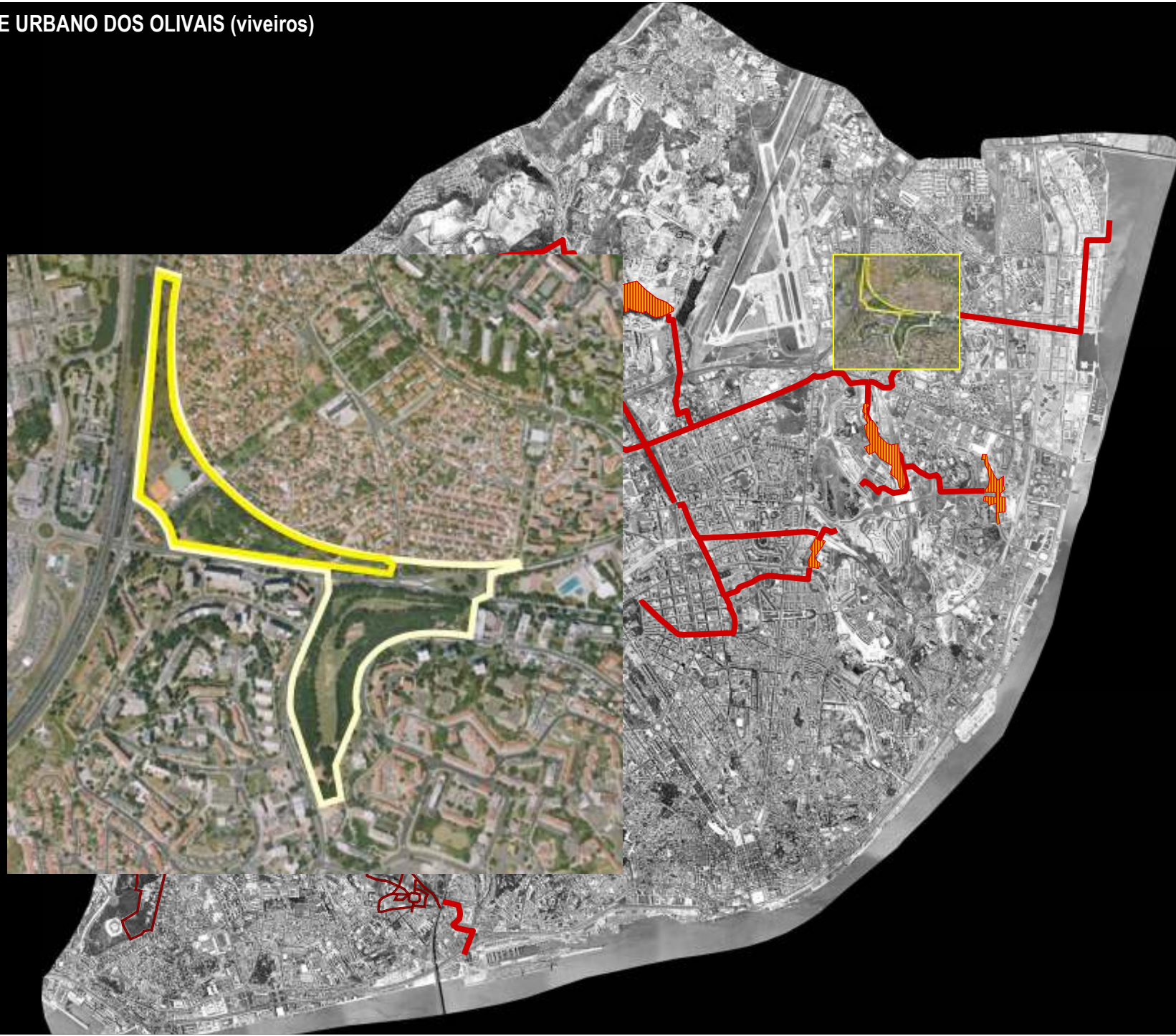
PARQUE URBANO DA QUINTA DAS CONCHAS E LILAZES

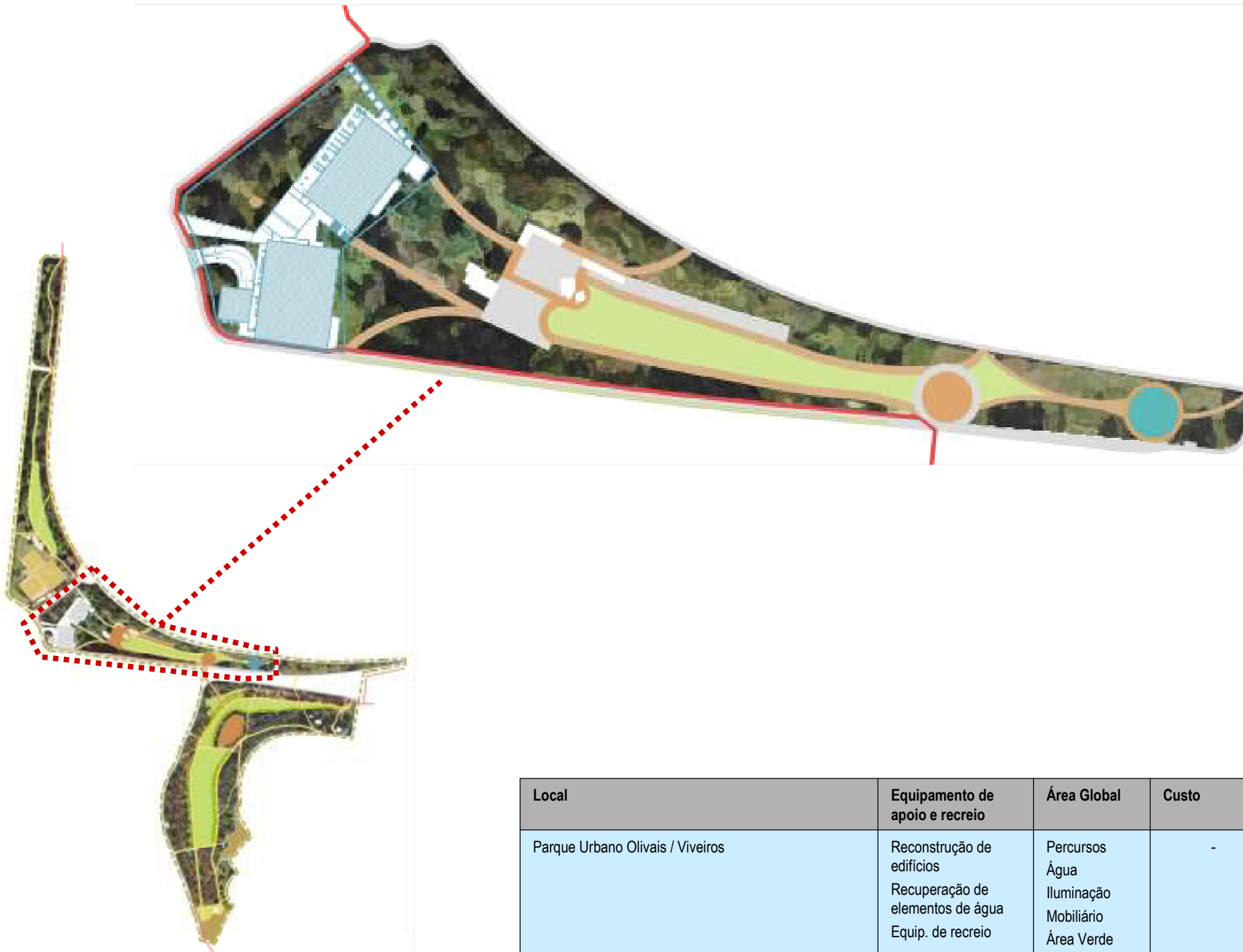




Local	Equipamento de apoio e recreio	Área Global	Custo
Quinta das Conchas e Lilazes	Recuperação do Palacete	Passadiços em deck de madeira Limpeza de calçadas Qualificação da área de merendas Conclusão da área do lago Instalação de guarda no palco Correção da zona de escorregas Conclusão da área da fonte Qualificação da área de mata Conclusão da quinta dos Lilazes	-

PARQUE URBANO DOS OLIVAIS (viveiros)

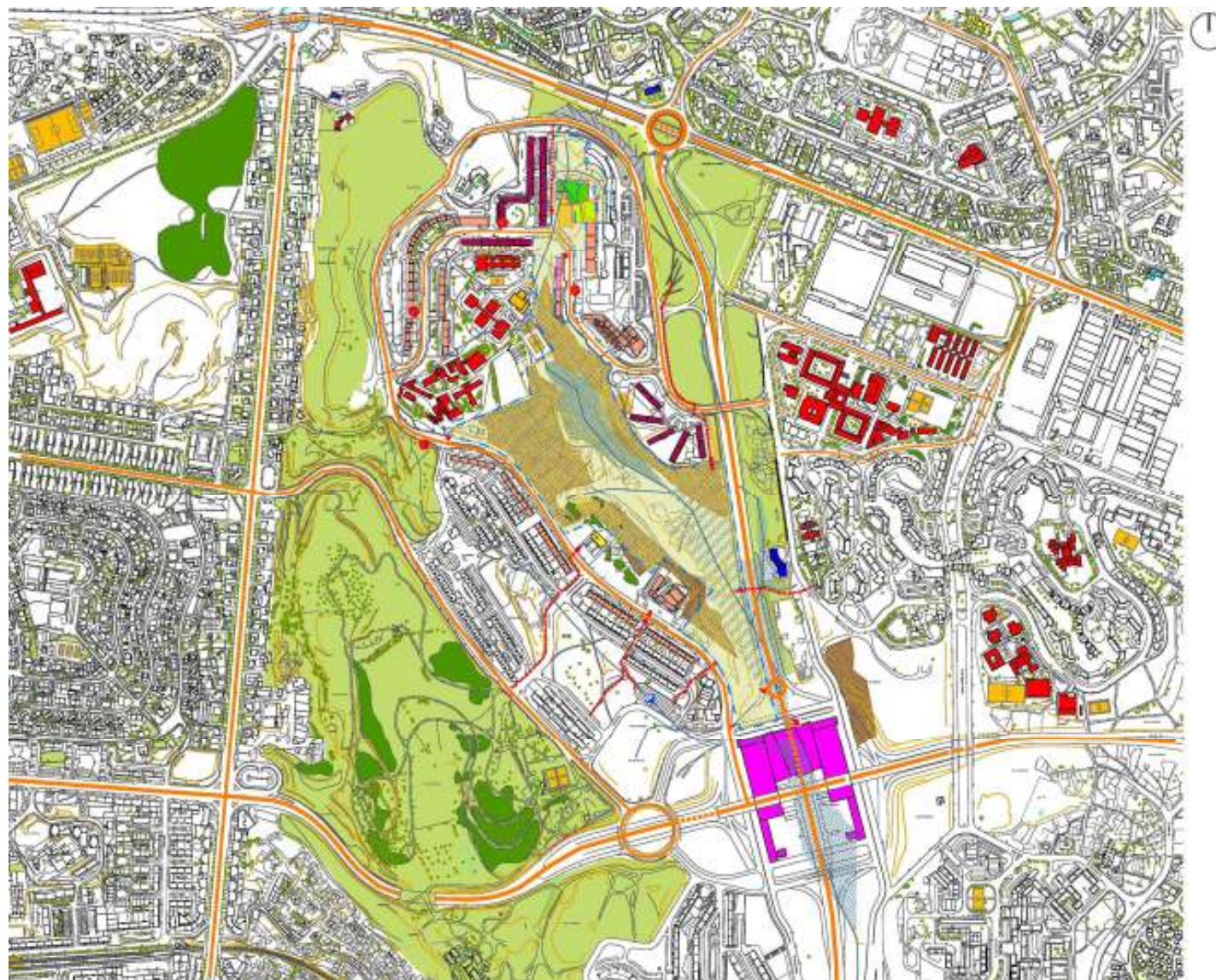




Local	Equipamento de apoio e recreio	Área Global	Custo
Parque Urbano Olivais / Viveiros	Reconstrução de edifícios Recuperação de elementos de água Equip. de recreio	Percursos Água Iluminação Mobiliário Área Verde	-

PARQUE URBANO DO VALE DE CHELAS






acessibilidades

-  Rede Fundamental Rodoviária - PDM
-  Rede Rodoviária Secundária
-  Possíveis acessos ao parque
-  Estação de metro
-  Paragens de autocarro

condicionantes ambientais - PDM

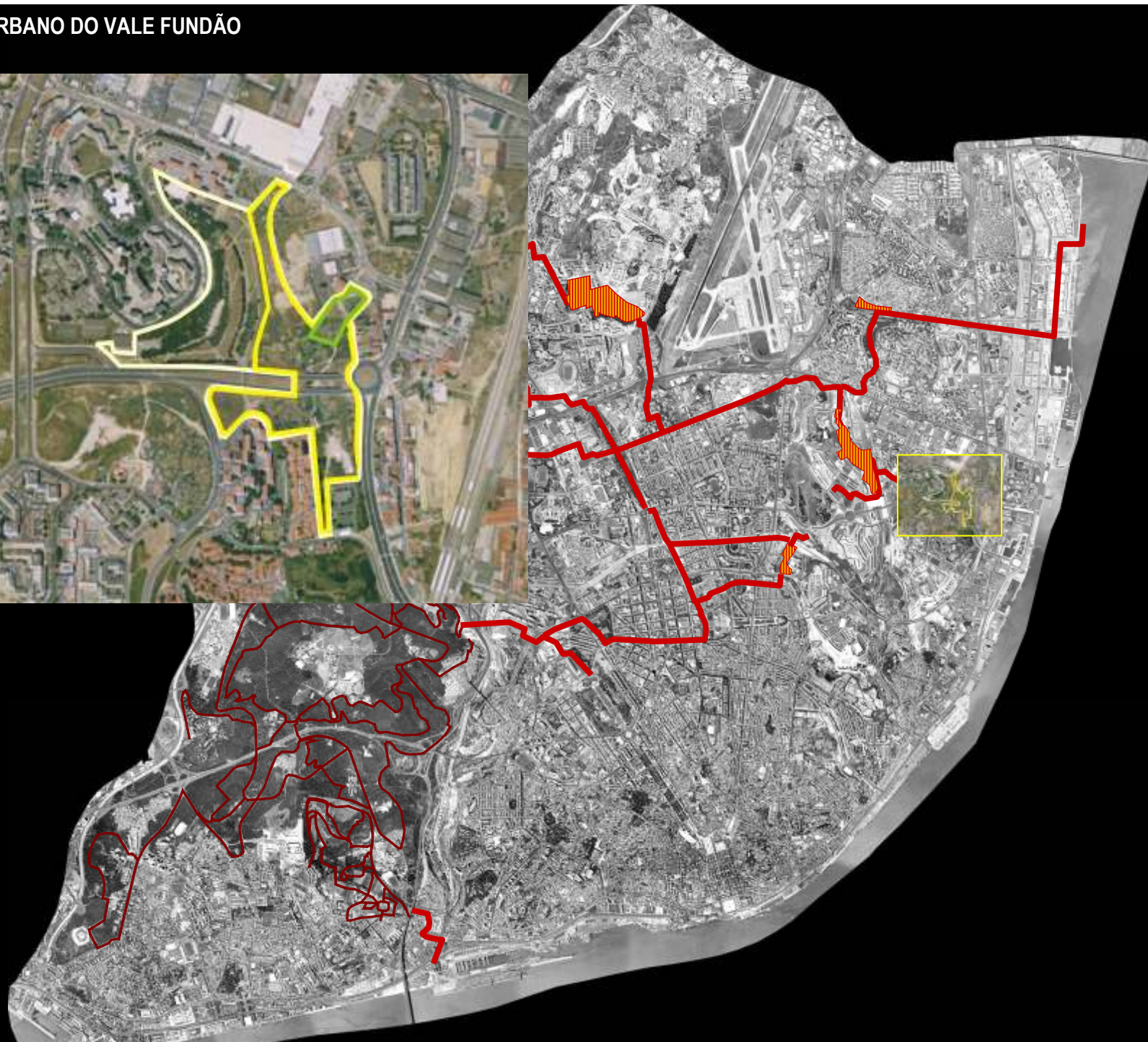
-  Sistema Húmido
-  Linha de água
-  Declives superiores a 16%
-  Sistema Seco
-  Património Municipal (inoveis protegidos)

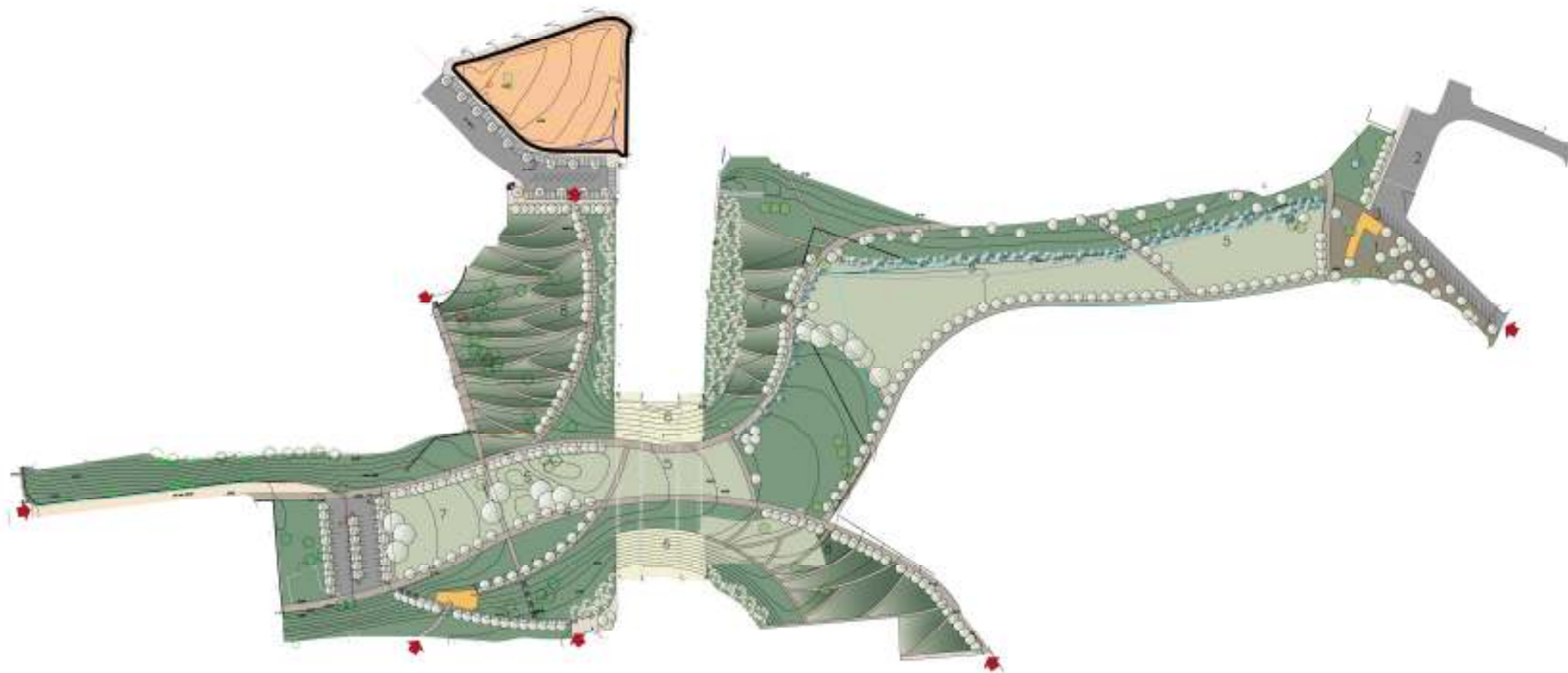
equipamento

-  Escolas
-  ATL
-  Desportivos
-  Centro de saúde
-  Religiosos
-  Comerciais

Local	Equipamento de apoio e recreio	Área Global	Custo
Parque Central de Chelas	Hortas e apoios Equip. de recreio Estruturas de apoio à manutenção Restauração (Hastas)	Percurso Água Iluminação Mobiliário Área Verde	-

PARQUE URBANO DO VALE FUNDÃO





Local	Equipamento de apoio e recreio	Área Global	Custo
Parque Vale Fundão	Biocoop Restaurante (2) Estacionamento (3) Recuperação de elementos de Água Equipamento recreio	Percursos Água Iluminação Mobiliário Área Verde	-

PARQUE URBANO DA QUINTA DA MONTANHA (olaias)



